

Instrumentalunterricht

NEU Schlagzeug
montags

Violine
montags

Klavier
mittwochs

Gitarre
montags

Saxophon
montags

NEU Harfe
dienstags

NEU Gesang (Musical, modern, klassisch)
montags

NEU Querflöte
nach Vereinbarung

Afrikanisches Trommeln I (Beginners)
mittwochs ab 17.30 Uhr
5 Termine/69 €

Afrikanisches Trommeln II (Advanced)
mittwochs ab 18.45 Uhr
5 Termine/69 €

Kreismusikschule
Gemeinnützige Bildungs- und Kultur GmbH
des Landkreises Gifhorn
Geschäftsführung: Gunhild Posselt

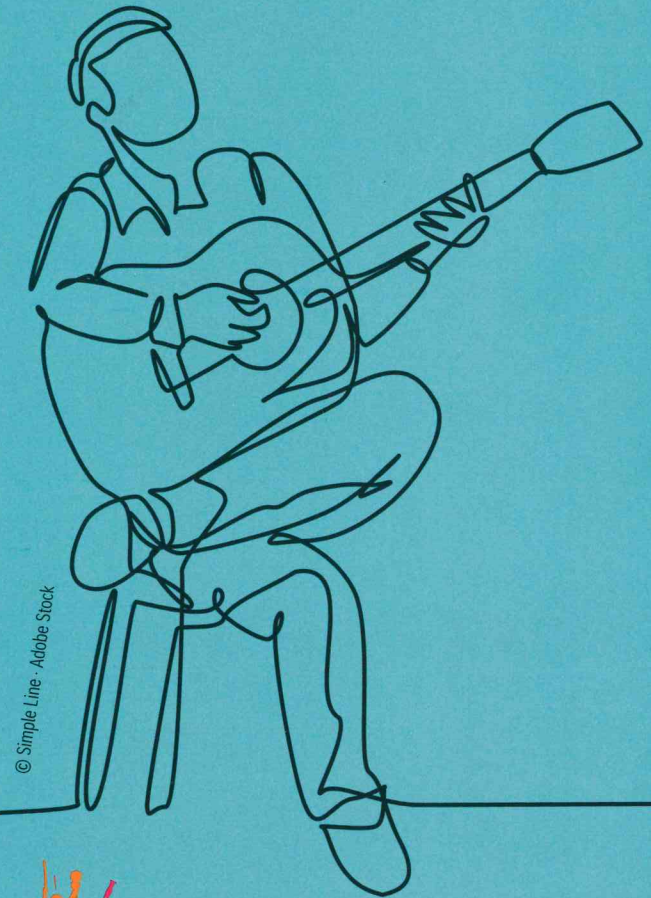
Freiherr-vom-Stein-Straße 24, 38518 Gifhorn

Telefon: 05371 9459-778
E-Mail: info@kms-gifhorn.de
www.kms-gifhorn.de

 **VdM** Mitglied im
Verband deutscher
Musikschulen

Illustrationen: © frilled_dragon · Adobe Stock © See More · Adobe Stock
© rostizna · Adobe Stock © yusuf · Adobe Stock

unsere
Angebote
in Wittingen!



© Simple Line · Adobe Stock



Kreismusikschule
Gifhorn

Kreismusikschule am Standort Wittingen

Ein moderner Unterrichtsort in Wittingen, Am Zimmerplatz 12 bietet allen Interessierten musikalische Angebote in den unterschiedlichsten Kategorien.

Neben modern ausgestatteten Unterrichts- und Bewegungsräumen (Ballettsaal) gibt es einen Veranstaltungssaal sowie ein Foyer mit Cafeteria, die zum Verweilen einlädt.

Der neue Standort soll neben der Möglichkeit, professionellen Musikunterricht von qualifizierten Lehrkräften zu erhalten, Lust darauf machen, sich mit Gleichgesinnten zu treffen, um gemeinsam in verschiedenen Bands und Ensembles zu musizieren.

Alle Unterrichtsangebote sind im Internet unter www.kms-gifhorn.de verfügbar und können dort online unter dem Reiter „Standort Wittingen“ gebucht werden.

Fragen beantwortet Kerstin Niebuhr gerne unter Tel.: 05371 9459-778 oder per E-Mail: k.niebuhr@kms-gifhorn.de

Musikalische Früherziehung (MFE) - Tanz

Zu den bekannten Stundeninhalten gehören Singen und Sprechen, Bewegen und Tanzen, Musikhören und Instrumentalspiel. Je nach Alter nehmen die Bausteine mehr oder weniger Gewichtung ein. Das Niveau und die Themen orientieren sich am Alter und den Erfahrungen der Kinder. In den Eltern-Kind Gruppen sind die Eltern die aktiven Teilnehmer. Ihr aktives Mitmachen ist maßgebend für die Übermittlung der Freude an Musik an das Kind.



Musikalische Früherziehung für Kinder
ab 8 Monate bis 3 Jahre
montags 15:00 - 15:45 Uhr
(Eltern-Kind Gruppe)

Musikalische Früherziehung für 3- bis 4-Jährige
montags 15:55 - 16:40 Uhr

Musikalische Grundausbildung für 5- bis 6-Jährige
montags, 16:50 - 17:35 Uhr

NEU Tänzerische Früherziehung für 3- bis 5-Jährige
samstags, 11:10 - 11:55 Uhr

NEU Kreativer Kindertanz für 6- bis 8-Jährige
montags, 16:35 - 17:35 Uhr

NEU Kreativer Kindertanz für 9- bis 12-Jährige
dienstags, 17:15 - 18:15 Uhr

Ballett - Modern Dance

Klassisches Ballett für 3- bis 5-Jährige
(Beginners)
montags, 14:45 - 15:30 Uhr

Klassisches Ballett für 4- bis 6-Jährige
(Beginners)
montags, 15:40 - 16:25 Uhr

Kinderballett für 5- bis 7-Jährige
samstags, 09:20 - 10:05 Uhr

Klassisches Ballett für 8- bis 12-Jährige
(Beginners)
samstags, 10:15 - 11:00 Uhr

Modern Dance für Jugendliche
dienstags, 18:20 - 19:20 Uhr

Modern Dance für Erwachsene
dienstags, 19:25 - 20:25 Uhr

